



# La COVID 19 au prisme des SHS

## Regards croisés et mises en perspective

5 et 6 décembre 2022 - Lille

### Objectifs

- rassembler des études qui, bien que portant sur le même objet, ne sont pas régulièrement mises en contact du fait de l'éloignement disciplinaire, géographique et/ou institutionnel de ceux et celles qui les portent.
- ébaucher un processus réflexif sur la manière de faire de la recherche dans nos disciplines respectives.
- réfléchir à des collaborations futures portant sur les pandémies en tant que telles, sur les conditions de production de la recherche ou sur tout autre sujet qui émergerait des débats scientifiques.

Rencontre scientifique organisée en présentiel  
Entrée libre - Sur inscription

Credit: Sam Rasmussen / Getty Images / iStock



Contact et inscription



La COVID 19 au prisme des SHS :  
regards croisés et mises en perspective

Enregistrements vidéos des 4 sessions :

[https://www.youtube.com/playlist?list=PLpDdGVyHCe-jKc\\_sPVj7HQghin6uJ3E3G](https://www.youtube.com/playlist?list=PLpDdGVyHCe-jKc_sPVj7HQghin6uJ3E3G)

# Prisme des SHS et mises en perspective 5 et 6 décembre 2022 - Lille

## Objectifs

- rassembler des études qui, bien que portant sur le même objet, ne sont pas régulièrement mises en contact du fait de l'éloignement disciplinaire, géographique et/ou institutionnel de ceux et celles qui les portent.
- ébaucher un processus réflexif sur la manière de faire de la recherche dans nos disciplines respectives.
- réfléchir à des collaborations futures portant sur les pandémies en tant que telles, sur les conditions de production de la recherche ou sur tout autre sujet qui émergerait des débats scientifiques.

297 x 420 mm

Rencontre scientifique organisée en présentiel





COVID dévastatrice – révélatrice – mobilisatrice  
Reconnaissance pendant la crise  
dans l'après-crise  
dans l'ère de polycrise  
Fabienne.glowacz@uliege.be





## Présentation du dispositif Crises sanitaires et environnementales

### Veille des projets et base de données HS3PE-Crises

> BDD de **projets de recherche** comme outil de mise en réseau de chercheurs, alimentée par:

- Informations transmises par les MSH
- Divers sites @ (ANR, WPRN, AAPs,...)
- **Questionnaire du RnMSH à destination des chercheurs**
- Extraction d'autres BD (ex: Santé publique France, SI SHS)
- AAP MSH
- Entretien/Retours spontanés des chercheurs...

> Projets en cours de montage ou déjà montés

> Notions larges de crises sanitaires et environnementales : 47% projets hors Covid

> Tout chercheurs SHS (périmètre élargi MSH) de toute institution (voire Hors SHS) = > =75% des projets de labos du périmètre des MSH

CHELINI – COULY – MESHS – colloque La COVID 19 au prisme des SHS : regards croisés et mise en réseau – 6 décembre





## Présentation du Réseau national des maisons des sciences de l'homme - RnMSH

- Un GIS (groupement d'intérêt scientifique)
- Une infrastructure de recherche en SHS
- Une unité (UAR) du CNRS et de la FMSH, avec une équipe CNRS (2 personnels permanents et 4 – bientôt 5 - CDD).

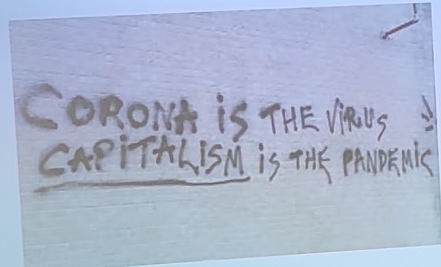


CHEUNY – COU... colloque La COVID 19 au prisme des SHS : regards croisés et mises en perspective – 6 décembre





## Introduction



Graffiti sur un mur de Toronto

